



EL MUEBLE

AHORA
1,95
€

**BAÑOS MINI
PARA DOS
BIEN PENSADOS
Y REALMENTE
CÓMODOS**

15 Soluciones

**LAS MEJORES
IDEAS DECO
DEL AÑO**

**¿ES POSIBLE
AHORRAR
EN ENERO
TIENE TRUCO**

**¿QUÉ COLOR
LE SIENTA BIEN
A TU CASA?**

HAZLA MÁS LUMINOSA Y GRANDE



HACIA EL VESTIDOR

Armarios de Carpintería Luis Ruiz; banco de Oficios de Ayer y placid de Zara Home.

EN EL BAÑO

Papel en Tejeduría de Don Ramón; pavimento de Zelart y baldosas de Saloni. Mueble de Carpintería Luis Ruiz.

En el dormitorio principal son las rayas y los nuevos armarios con molduras, pintados en gris verdoso, los que dan calidez. "Lacamos los armarios empotrados y añadimos tiradores acabados en bronce, como si ya estuvieran. El papel pintado puede cambiar por completo una casa. Darle estilo, elegancia y realizarla". Coco Chanel no lo hubiera dicho mejor. »

PRECIOS EN PAGINAS FINALES
Y DIRECCIONES EN EL MUEBLE.COM





EN LA COCINA
Papel pintado en Tejeduría de Don Ramón. Baldosas hidráulicas de Zelart.

EN EL OFFICE
Mesa y lámpara de Hanbel, sillas de Teklassic y vajilla de Sandra Marques.

nuevo remate y una librería hecha a medida. "Tienen muchos libros. Y muebles clásicos que han encajado en la casa, vestida con materiales naturales". La combinación de tapicerías lisas de lino o terciopelo antiguo y alfombras de yute da paso a otra sorprendente mezcla en la cocina. Papel pintado con un estampado de grandes motivos en blanco y negro y ▶



DESDE EL OFFICE
Muebles fabricados de Blancocinas diseñados por Clara de Castro; plantas y cajas de Fronda, botes verdes de Sandra Marques. Mantel de Zara Home.



Detalles personales



SEPARADORES. En los cajones del bañadero, hecho a medida por Ebanistería Luis Ruiz, las cajas sin tapa, de Sandra Marques, ordenan el contenido.



COLORES CLAROS. Pavimento hidráulico diseñado por Zelart para este espacio y revestimiento porcelánico de Azulejos Peña. Taburete de Fronda.

TODO CABE EN 7 M²

CON DUCHA EL MUEBLE ERA

EL MUEBLE ERA

UN SALÓN MÁS CALIDO EN 4 PASOS

Decorar es fácil 15 ERRORES FRECUENTES QUE DEBES EVITAR

5 PISOS DECORADOS PARA GANAR MÁS LUZ

ANCHA 19,95 €

erían ducha, bañera, arrios independientes. dio con la solución

de C. Alvarez. Plano: A. Buzó

baños dan acceso a la zona baño. "Facilitan mucho la ena a la bañera -dice Clara de mo había que subir la ducha sagüe, aprovechamos para calera y delimitar la zona de ctico y estético, como las hora ges, una en la ducha y xañera, que se hicieron apro-

vechando la cámara de aire del muro; el murete que separa la bañera del tocador. "Ideal para apoyar la toalla o poner una planta o flores" o los lavamanos creados en la propia encimera. "Primero pensamos poner un solo seno de extremo a extremo, pero la propietaria quería tener más superficie de apoyo en el tocador". Una acertada decisión. >



BIEN APROVECHADO Bañera y griferías en Poca, tocador con encimera de Silestone diseño de Clara de Castro y muebles de baño. Placas de Frolera y bañes de Sandra Marques.

COCINAS Y BAÑOS

SACA PARTIDO A CADA METRO



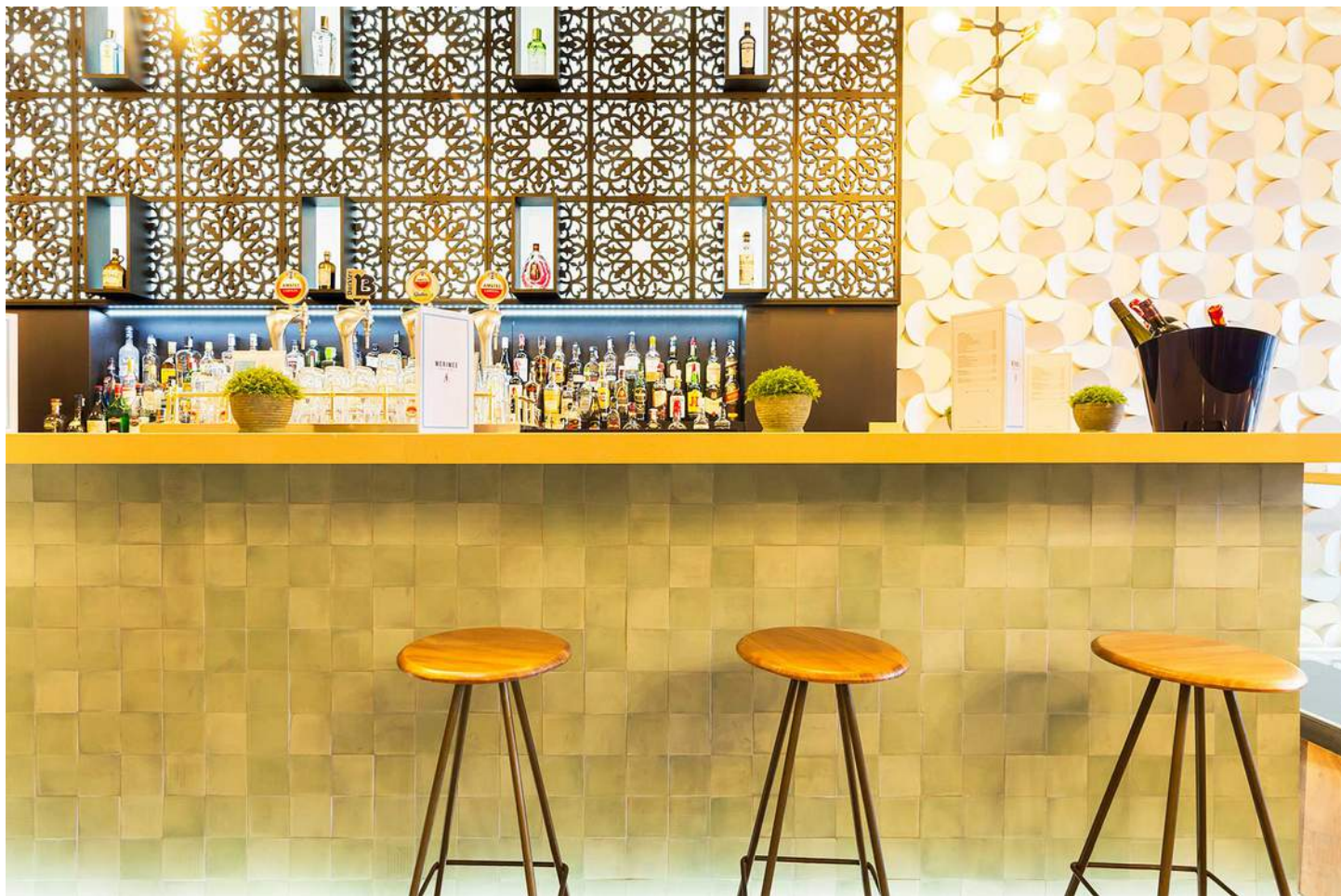




















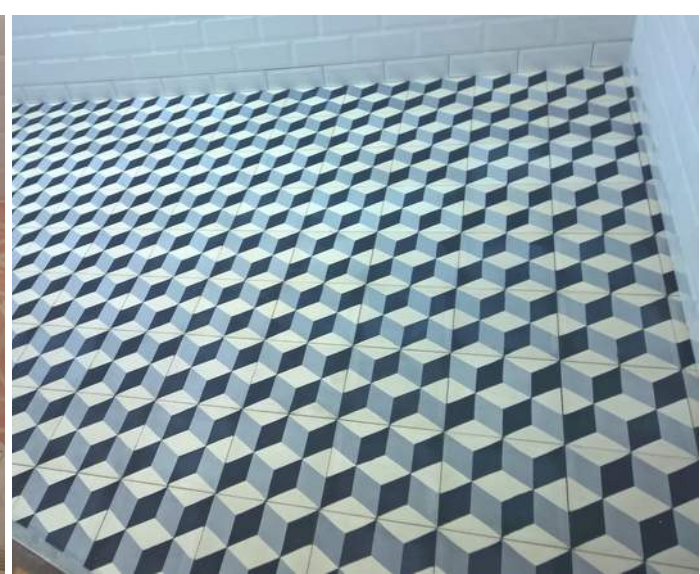


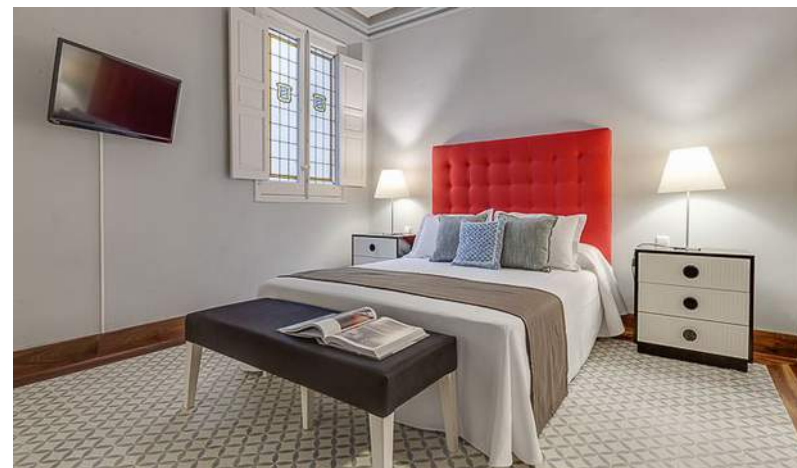
















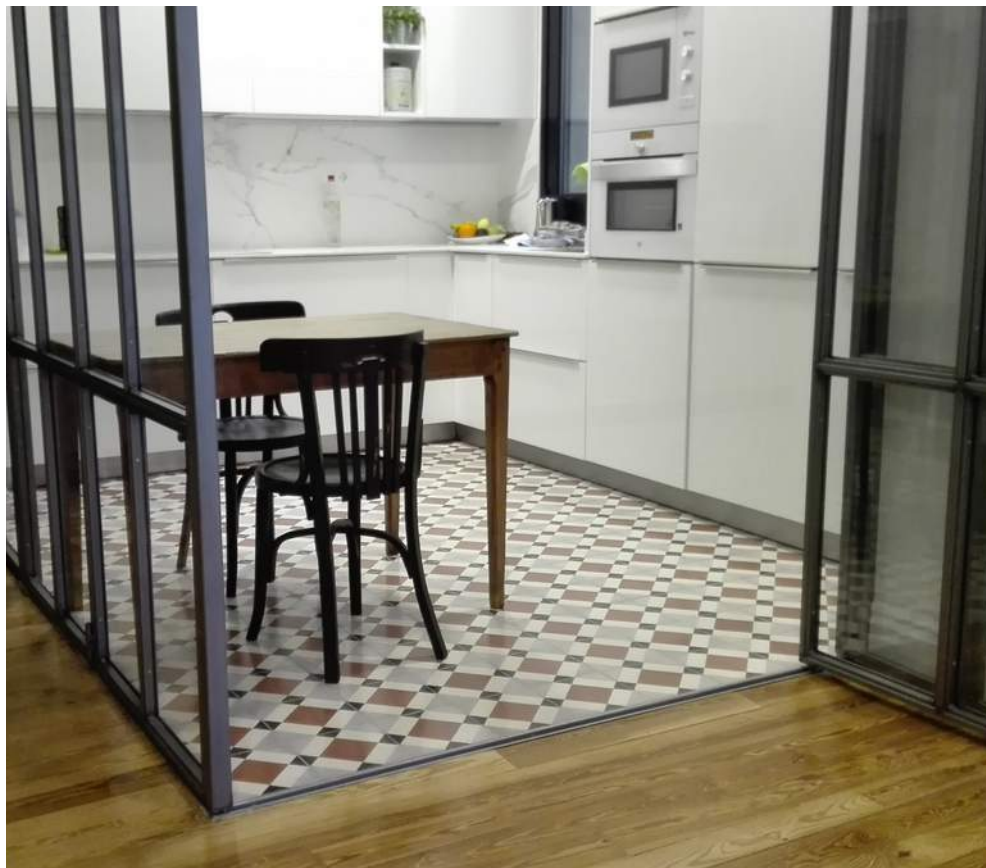


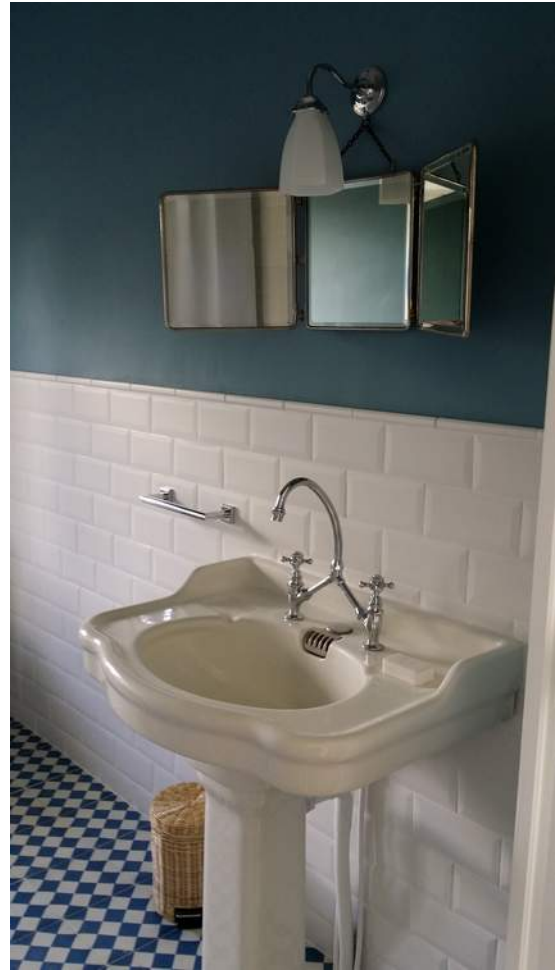




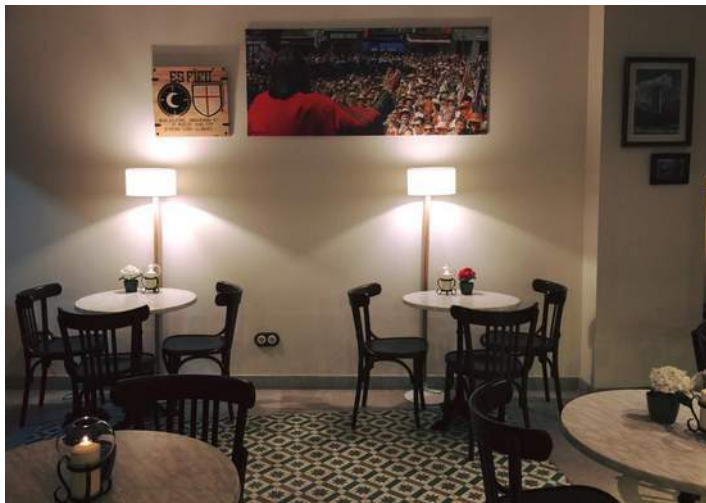










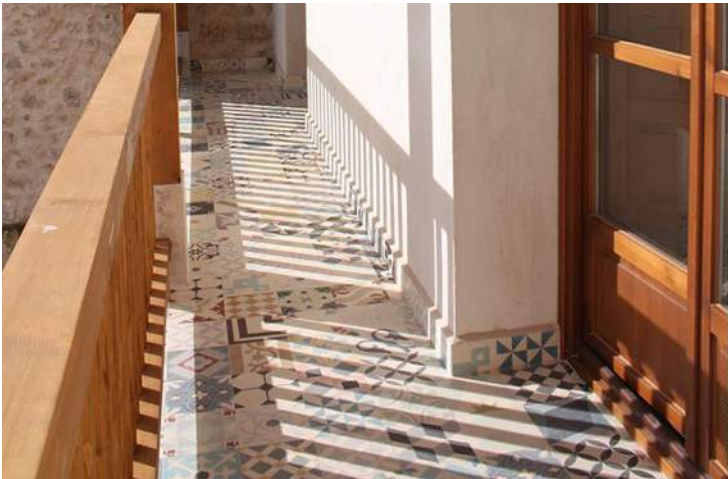






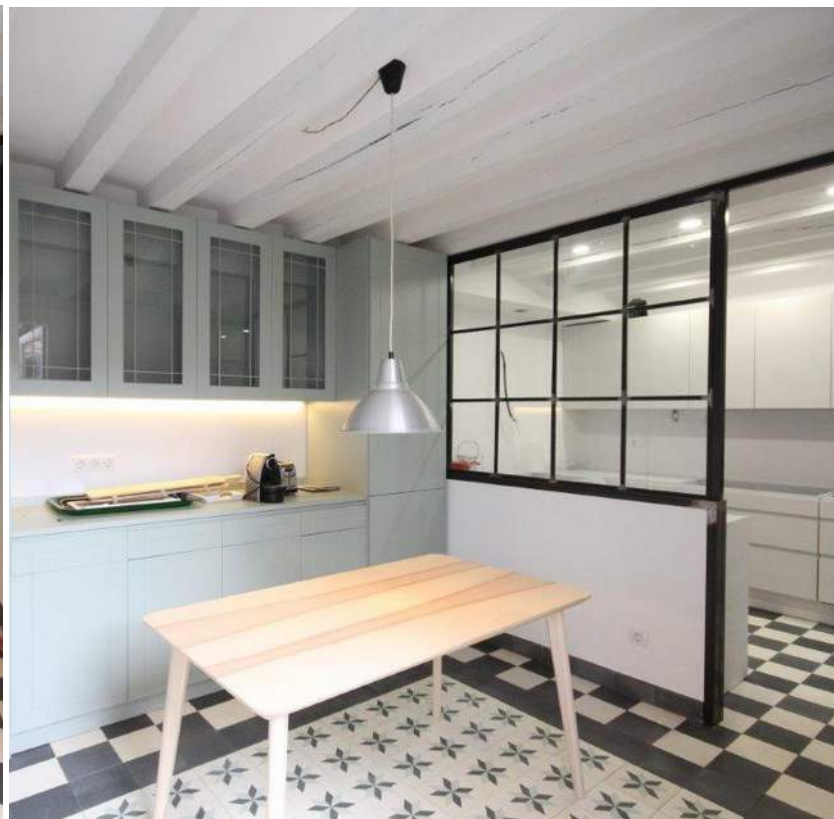








Proyecto realizado por Joaquín Díaz Gestión de Obras



Proyecto realizado por Joaquín Díaz Gestión de Obras







